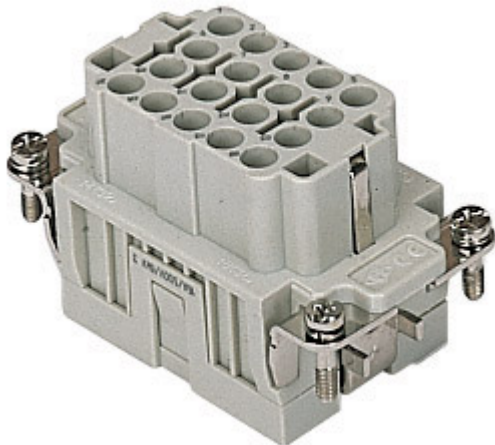


Artikelnummer

# CQEF 18



Buchseneinsatz, Gr.57.27, 18P+PE,  
Crimpanschluss, 16A, 500V

#### Produktbeschreibung

<b>Produkttyp</b>	Kontakteinsatz
<b>Baureihe</b>	CQE
<b>Anschlussart</b>	Crimpanschluss
<b>Geschlecht</b>	Buchse
<b>Polzahl</b>	18 polig +
<b>Größe</b>	Größe "57.27"

#### Technische Daten

<b>Strom</b>	16 A
<b>Spannung</b>	500 V
<b>Bemessungs-Stoßspannung</b>	6 kV
<b>Verschmutzungsgrad</b>	3
<b>Spannung gemäß UL/CSA</b>	600 V
<b>IP-Schutzart</b>	Schutzart IP20 ohne Gehäuse, IP65/IP66/IP68/IP69 mit Gehäuse

#### Weitere technische Details

<b>Steckzyklen</b>	≥ 500
<b>Isolationswiderstand</b>	≥ 10 GΩ
<b>Kontaktwiderstand</b>	≤ 1 mΩ
<b>Gewicht</b>	51,50 g
<b>Betriebstemperatur (min., max.)</b>	-40 °C ... +125 °C
<b>Selbstverlöschungsgrad UL 94</b>	V-0

#### Materialeigenschaften

<b>Hauptmaterial</b>	Polycarbonat (PC)
<b>Farbe</b>	RAL 7032 Kieselgrau
<b>RoHS Konformität</b>	Konform
<b>China RoHS - EFUP</b>	E
<b>REACH SVHC Substanzen</b>	Nein

#### Zulassungen / Standards

<b>Bezugsnorm</b>	EN 61984:2009-06
<b>Zertifizierungen</b>	CSA, CQC, DNV, BV, EAC
<b>UL</b>	ECBT2
<b>c UL</b>	ECBT8

#### Allgemeine Bestellinformationen

<b>EAN-Code 13</b>	8015747037068
<b>Klassifizierung ecl@ss</b>	27440205
<b>Klassifizierung ETIM</b>	EC000438

#### Angaben zur Verpackung

<b>Länge der Verpackung</b>	210,00 mm
<b>Höhe der Verpackung</b>	75,00 mm
<b>Tiefe der Verpackung</b>	180,00 mm
<b>Gewicht der Verpackung</b>	1,98 kg
<b>Volumen der Verpackung</b>	2,84 dm <sup>3</sup>
<b>Beschreibung der Verpackung</b>	Karton
<b>Verpackungsmenge</b>	30 St.
<b>EAN-Code 13 Verpackung</b>	8015747208796
<b>Länge der Unterverpackung</b>	67,00 mm
<b>Höhe der Unterverpackung</b>	36,00 mm
<b>Tiefe der Unterverpackung</b>	180,00 mm
<b>Gewicht der Unterverpackung</b>	0,33 kg
<b>Volumen der Unterverpackung</b>	0,43 dm <sup>3</sup>
<b>Beschreibung der Unterverpackung</b>	Schachtel
<b>Unterverpackungsmenge</b>	5 St.
<b>EAN-Code 13 Unterverpackung</b>	8015747037075

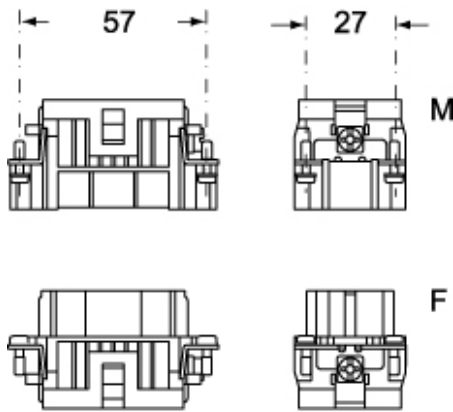
Artikelnummer

# CQEF 18

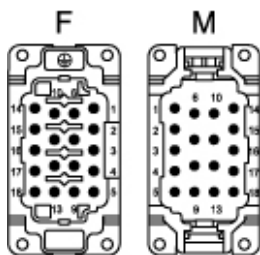


Zeichnungen aus dem Katalog

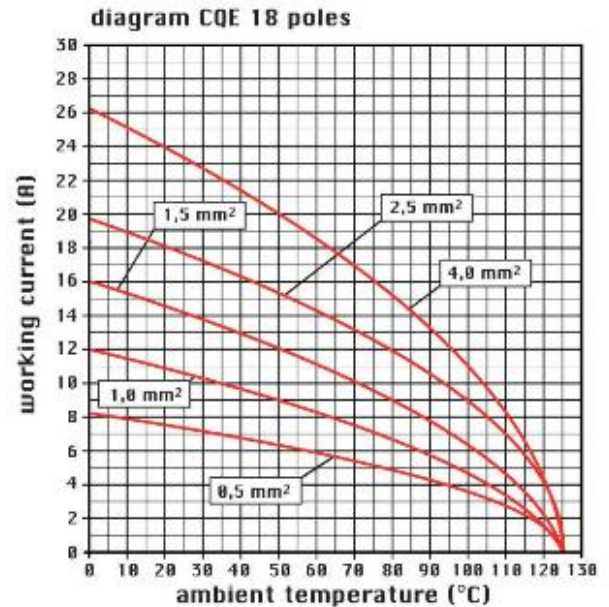
## CQEM 18



## CQEF 18



Zeichnungen aus dem Katalog



## Hinweise

### CQEF/M 18

- Eigenschaften gemäß EN 61984:  
(16A 500V 6kV 3)  
(16A 830V 8kV 2)
- Nennspannung gemäß UL/CSA: 600V
- Isolationswiderstand: > 10 GOhm
- Grenzwerte Umgebungstemperatur: -40 °C ... +125 °C
- Die Kontakteinsätze werden aus selbstverlöschendem Thermoplastharz UL94 V0 hergestellt
- Mechanische Lebensdauer: > 500 Zyklen
- Kontaktwiderstand: < 1 mOhm
- Für das Crimpen der Kontakte siehe Kapitel Crimpwerkzeuge (Kontakte 16A Serie CCF, CCM und CC...AN).
- passende Gehäuse: Größe "57.27":  
C-TYPE IP65/IP66  
C7 IP67 Bügel aus Edelstahl  
V-TYPE IP65/IP66 Bügel aus Edelstahl  
T-TYPE IP65 Kunststoff  
JEI Bügel aus verzinktem Stahl  
BIG Tüllegehäuse  
W-Type für aggressive Umgebung

### EMV

- Y mit Zentralbügel
- IP68
- Montagesystem für den Schaltschrankeinbau: Seite:COB

Die angegebenen Abmessungen in mm sind nicht verbindlich.  
Technische Änderungen bleiben vorbehalten.

## California Proposition 65 Information



### **WARNING**

This product can expose you to nickel compounds, known to the State of California to cause cancer and/or reproductive toxicity. For more information go to [www.P65Warnings.ca.gov](http://www.P65Warnings.ca.gov).

---